

## Výpis z historie vozidla

Číslo kuponu pro opakovaný vstup:	0645400440
Datum aktivace kuponu:	19. 04. 2026 14:39:32
Platnost do:	19. 05. 2026 23:59:59

## 1. Základní údaje o vozidle



## VIN

TMBJE7NEXG0074863

✓ kontrolní číslice je v pořádku**Tovární značka**  
ŠKODA**Model**  
OCTAVIA**Typ karoserie**  
kombi**Druh vozidla**  
osobní**Palivo**  
benzín**Výkon**  
162 kW**Objem**  
1984 ccm**Datum výroby**  
09/2015**Datum 1. registrace**  
01. 02. 2016⚠ **VAROVÁNÍ:** Poškození nalezeno

## 2. Kontrola najetých kilometrů

Přehled vývoje stavu tachometru vozidla obsahuje hodnoty získané z dostupných informačních systémů spolupracujících partnerů. Dle vývoje grafu můžete sami posoudit, zda existuje podezření na manipulaci se stavem tachometru či nikoliv.

## Doporučení:

V systému nemusí být k dispozici všechny záznamy stavů tachometru z historie provozu vozidla.

Pokud u vozidla není průběžně zaznamenána celá historie kilometrového nájezdu v čase, doporučujeme zkontrolovat záznamy tachometru také v servisní knize, nebo vozidlo nechat zkontrolovat v autorizovaném autoservisu. Tento postup doporučujeme především u vozidel, kde je mezi stavy tachometru časový úsek delší než dva roky.



### 3. Přehled historie

	Datum	Stav tachometru	Země	Popis
2015	09/2015	0 km		Vozidlo vyrobeno
	Datum výroby vozidla: 09/2015 Stáří vozidla: 10 let 7 měsíců Barva vozidla: Rallye Green Metallic – kód P7 Vyrobeno pro trh: Německo Strana řízení: levostranné			
2016	02/2016			Uvedeno do provozu
	Datum 1. registrace vozidla: 01. 02. 2016 Doba od výroby po 1. registraci: 5 měsíců			
	11/2016		Německo	Poškození
2018	11/2018		Německo	Poškození
	12/2018	81 000 km	Německo	Záznam tachometru
2019	04/2019	81 000 km		Záznam tachometru
	04/2019			Fotodokumentace
2026	02/2026	193 500 km	Česko	STK
	Typ kontroly: Před registrací Datum kontroly: 26. 02. 2026 Číslo protokolu: CZ-3855-26-02-1639			
	02/2026	193 500 km	Česko	Měření emisí
	Datum kontroly: 26. 02. 2026 Číslo protokolu: CZ-180701-26-02-1140			

03/2026

Česko

Přihlášení vozidla v ČR

Datum přihlášení vozidla:	02. 03. 2026
Datum 1. registrace uvedené při přihlášení:	01. 02. 2016
Přihlášeno jako:	Ojeté
Barva vozu při přihlášení:	ZELENÁ

03/2026

Česko

Vystavení technického průkazu

## 4. Kontrola poškození

### Poškození nalezeno

V databázích poškozených vozů z více než 32 zemí čítající 200 milionů záznamů škodních událostí **byl nalezen** jeden či více záznamů o poškození prověřovaného vozidla.

#### Jak číst záznamy o poškození

Nalezené poškození nemusí vždy znamenat, že je vozidlo špatné. Jak odlišit drobné oděrky od závažného poškození?

- Výši škody posuzujte podle **typu vozidla a jeho stáří**. Ceny oprav jsou u nových a drahých vozidel výrazně vyšší než u vozidel starších/levnějších.
- Berte v potaz **zemí, kde k poškození došlo**. Ceny oprav jsou v západní Evropě vyšší než ve střední nebo východní Evropě.
- Dle **výše škody** lze poškození rozdělit do čtyř základních kategorií:
  - Do 1 000 EUR – malé škody (např. výměna čelního skla).
  - Od 1 000 EUR do 5 000 EUR – střední škody u starších/levných vozidel, malé škody u mladých/drahých vozidel.
  - Nad 5 000 EUR – větší škody u starších nebo levných vozidel.
  - Nad 10 000 EUR – větší škody u dražších nebo mladých vozidel.
- Máte-li jakékoli pochybnosti, vyžádejte si od prodávajícího **dokumentaci k poškození a jeho opravě**. Nejlépe také nechte vůz zkontrolovat zkušeným technikem.

#### Kalkulace nákladů na opravu

1 / 2

Datum	11/2016
Země	Německo
Odhad nákladů na opravu	100 – 1 000 EUR
Poznámka	Ceny se kalkulují v cenách autorizovaných servisů v daném státě. Mohou zahrnovat práci, náhradní díly, případně i lakování.
Evidovaná místa poškození	Není k dispozici
Zdroj dat	Kalkulace z autoservisů nebo pojišťoven

## Kalkulace nákladů na opravu

2 / 2

Datum	11/2018
Země	Německo
Odhad nákladů na opravu	13 000 – 14 000 EUR
Poznámka	Ceny se kalkulují v cenách autorizovaných servisů v daném státě. Mohou zahrnovat práci, náhradní díly, případně i lakování.
Evidovaná místa poškození	Není k dispozici
Zdroj dat	Kalkulace z autoservisů nebo pojišťoven

**Upozornění:** V systému nemusí být k dispozici informace o všech poškozeních vozidla, některé škody nejsou hlášeny pojišťovnám, nebo nejsou v rámci online prověření dostupné. Doporučujeme tedy pečlivou prohlídku vozidla, ideálně s pomocí kvalifikovaného mechanika nebo ve vámi vybraném servisu. Taková prohlídka může odhalit další poškození nebo je vyloučit.

## 5. Kontrola odcizení

Výsledek kontroly se vztahuje výhradně k níže uvedeným zdrojům a k datu vytvoření reportu.

Prověření odcizení vozidla probíhá v policejních a komerčních databázích uvedených níže v tabulce, které jsou dostupné v době generování tohoto reportu.

### Důležité upozornění

Tento výsledek pouze potvrzuje, že vozidlo není evidováno jako odcizené v níže uvedených databázích.

V zemích, které nejsou uvedeny níže, není online kontrola odcizení k dispozici; doporučujeme proto ověření provést jiným způsobem.

Společnost Cebia zároveň nemůže garantovat úplnost ani aktuálnost těchto databází ani to, že zahrnují všechna skutečně odcizená vozidla. Sdělené informace mají pouze informativní charakter.

Zdroj	Ke dni 19. 04. 2026
 Česko – Policie	NE – není evidováno jako odcizené
 Maďarsko – Policie	NE – není evidováno jako odcizené
 Rumunsko – Policie	NE – není evidováno jako odcizené
 Slovinsko – Policie	NE – není evidováno jako odcizené
 Ukrajina – Policie	NE – není evidováno jako odcizené
 Švédsko – Databáze pojišťoven	NE – není evidováno jako odcizené
 Soukromé databáze*	NE – není evidováno jako odcizené

\* Soukromé databáze jsou neoficiální databáze volně dostupné na internetu a umožňují zpravidla komukoliv vložit záznam o odcizení vozidla. Nejedná se o oficiální policejní databáze konkrétního státu / států.

## 6. Kontrola taxi

V dostupných databázích bylo zjištěno, že vozidlo nebylo a v současnosti není provozováno jako vůz taxislužby v ČR. Toto zjištění se vztahuje nejen na klasické taxislužby, ale i na vozidla využívaná pro platformové přepravní služby (např. Uber, Bolt apod.).

Společnost Cebia zároveň nemůže garantovat úplnost ani aktuálnost těchto zdrojů ani to, že zahrnují všechna vozidla provozovaná jako taxi. Uvedená zjištění mají pouze informativní charakter.

## 7. Kontrola financování

Výsledek kontroly se vztahuje pouze k níže uvedeným finančním institucím a k datu vytvoření reportu.

### **⚠ Důležité upozornění**

Tento výsledek potvrzuje, že vozidlo není evidováno jako financované, zastavené nebo poskytnuté formou zápůjčky u společností uvedených níže v tabulce, nikoli že není financováno u jiných subjektů nebo v zahraničí.

Společnost Cebia zároveň nemůže garantovat úplnost ani aktuálnost těchto zdrojů ani to, že zahrnují všechna skutečně financovaná vozidla. Sdělené informace mají pouze informativní charakter.

Při koupi vozidla doporučujeme ověřit financování také přímo u prodávajícího a v případě zahraničního původu vozidla i v zemi jeho předchozí registrace.

Země	Ke dni: 19. 04. 2026
Česko	NE – není evidováno

Leasingové a úvěrové společnosti	19. 04. 2026
AGRO LEASING	NE
Ayvens (dříve ALD)	NE
BMW_FS	NE
CASH Partners s.r.o.	NE
CASH4CAR	NE
COFIDIS	NE
ČSOB Leasing, a.s.	NE
D.S. Leasing, a.s.	NE
ESSOX LEASING	NE
GMAC	NE
Home Credit CZ	NE
Home Credit SK	NE
IMPULS-Leasing	NE
Leasing České Spořitelny	NE
Mercedes-Benz	NE
MONETA Auto	NE
MONETA Leasing	NE

Oberbank Leasing	NE
Raiffeisen Leasing	NE
Toyota FS Czech	NE
UniCredit Leasing	NE
UNILEASING a.s.	NE
VEXCAR	NE
VWFS	NE
ZASTAV TO	NE
Zástavy Aut-Ostrava	NE

## 8. Seznam výbavy dle výrobce

Jedná se o dostupné informace základních parametrů, standardní a případně doplňkové výbavy z výroby. Kontrolou výbavy lze odhalit úpravy vozidla jako např. změnu strany řízení.

### Identifikace vozidla

Značka	Škoda
Název modelu	Octavia III Combi
Označení modelu	OCT.COM RS FS162/2.0M6F
Datum výroby	03.09.2015
Kód barvy	P7
Barva	Rallye Green Metallic
Kód barvy střechy	P7
Barva střechy	Rallye Green Metallic
Kód převodovky	PNN
Kód motoru	CHHB
Objem ccm	1984
Objem(l)	2,00
Výkon(kW)	162
Země	Prodejní program NĚMECKO
Iso název země	Německo
Převodovka	6-speed manual transmission
Počet převodových stupňů	6
Řazení	MAN
Kód řízení	LHD
Prodejní typ	5E56S5

### Soupis výbavy vozidla

Ostatní	"DRIVE"
Ostatní	"DRIVER ALERT"
Ostatní	"DRIVER ALERT" – driver alert system
Ostatní	"SIMPLY CLEVER" for variable boot floor ( for comfort telephony )
Ostatní	"SOUND SYSTEM CANTON" (10 loudspeakers, digital equalizer, subwoofer), for variable boot floor
Ostatní	12-volt socket in luggage boot
Ostatní	3-point seat belts, front
Ostatní	4 doors
Ostatní	4-cylinder SI engine 2.0 l unit O6K.A
Ostatní	4-cylinder SI engine 2.0 l/162 kW (16V) turbo FSI, homogeneous, base engine is T61/TW6/TP6/T1P/TA9,TL6/TG6/TA2/TI6/T9R
Ostatní	4-link rear suspension
Ostatní	6-speed manual transmission
Ostatní	Acoustics package "Extra"
Ostatní	Activated carbon canister
Ostatní	Additional warning lights (door area) in front
Ostatní	Alloy wheels 7.5J x 18
Ostatní	Alternator 180 A
Ostatní	Antenna for AM/FM reception, "diversity"
Ostatní	Basic equipment variant
Ostatní	Battery 360 A (69 Ah)
Ostatní	Bi-xenon headlamps for low beam and high beam with LED separate daytime running light
Ostatní	Black decorative trims
Ostatní	Black roof rails
Ostatní	Brake pad wear indicator
Ostatní	Breakaway interior rearview mirror, auto-dimming
Ostatní	Business Traveller
Ostatní	Carpet mats in front and rear
Ostatní	Carrier frequency 433.92 MHz–434.42 Mhz
Ostatní	Category 4
Ostatní	Center armrest in front
Ostatní	Center console
Ostatní	Climatronic with impact pressure control, CFC-free
Ostatní	Components with special surface appearance
Ostatní	Controls for radio and telephone
Ostatní	Convenience key, without Safelock
Ostatní	Cruise control
Ostatní	DAB – Digital radio reception
Ostatní	Data storage device for EU, integrated
Ostatní	Decorative inserts
Ostatní	Disc brakes in front

Ostatní	Disc brakes in rear (Geomet D)
Ostatní	Door and side trim panel
Ostatní	Double sun visor
Ostatní	Driver knee airbag
Ostatní	Driving on the right
Ostatní	Driving Profile Selection
Ostatní	Dynamic headlight range control, with cornering light (AFS 1)
Ostatní	ECO function
Ostatní	Electric luggage compartment opening and closing
Ostatní	Electronic differential lock XDS, dynamic traction support
Ostatní	Electronic immobilizer
Ostatní	Electronic Stability Control with driversteering recommendation incl. ABS w/ brake assistant, ASR, EDL, EDTC
Ostatní	Emission standard EU6 plus
Ostatní	Equipment options subset for Germany
Ostatní	Exterior rear view mirrors; glass el. adjusted-auto dimming (driver), heated, housing el. powerf., board.spot(w. KA6)
Ostatní	Filler neck module 1 with insert
Ostatní	Fresh air intake system with combinationfilter
Ostatní	Front fog lamps
Ostatní	Front stabilizer bar
Ostatní	Front-wheel drive
Ostatní	Fuel filler cap
Ostatní	Fuel system for fuel-injected SI engine
Ostatní	Function "SMART LINK"
Ostatní	Function "SMARTGATE"
Ostatní	Gearshift boot in leatherette
Ostatní	Gearshift knob/handle in leather
Ostatní	Glove compartment with cooling system
Ostatní	Hand brake lever
Ostatní	Hand brake lever handle in leather
Ostatní	Head restraints for front seats
Ostatní	Heading control assistant/Lane assistant
Ostatní	Headlamp washer system
Ostatní	Heated windscreen
Ostatní	Heated winscreen washer nozzles
Ostatní	High-beam control
Ostatní	Hill hold control
Ostatní	Chrome package
Ostatní	Chromed twin tailpipe, left and right
Ostatní	Initial standard fuel filling (6L)
Ostatní	Installation differentiation for transmission MQ 350 -- vehicle components --

Ostatní	Instrument cluster, km/h speedometer
Ostatní	Interior light in footwell in front and rear
Ostatní	Interior lights with switch-off delay and dimmer, 2 LED reading lights in front and rear
Ostatní	IQ.LIGHT – LED matrix headlamps
Ostatní	ISOFIX anchorage points (mounting fixture for child seats on rear seats)
Ostatní	KESY – keyless central door locking with engine start/–stop function without SAFE system
Ostatní	Key for locking system with remote control
Ostatní	Labels in German, French and Dutch
Ostatní	Laminated safety glass windshield, sound-insulating and heated
Ostatní	Leather-wrapped multi-function steering wheel, 4-spoke
Ostatní	LED rear combination lamps
Ostatní	Left exterior mirror, convex
Ostatní	Left-hand drive
Ostatní	LongLife Service Regime
Ostatní	Luggage compartment cover extractable and removable, with electric opening
Ostatní	Luggage compartment floor adjustable in 2 heights, for flat cargo area, with fixation element
Ostatní	Luggage compartment floor covering in flat needle-punched nonwoven
Ostatní	Luggage compartment lighting
Ostatní	Manual height adjustment for front seats
Ostatní	Manual in German
Ostatní	Manually adjustable lumbar support in front seats
Ostatní	Mechanical rear seat release
Ostatní	Mobile phone interface "Comfort" in combination with Car-Net
Ostatní	Multi-function display "Premium" with multi-color display
Ostatní	Multifunction pocket
Ostatní	Navi Columbus + Web Radio
Ostatní	Net partition
Ostatní	No special purpose vehicle, standard equipment
Ostatní	Non-smoker's package
Ostatní	Not hot country
Ostatní	Operating permit, initial registration
Ostatní	Operating voltage 12 V
Ostatní	Paket "RS CHALLENGE" DE
Ostatní	Panoramic glass roof
Ostatní	Park distance control in front and rear
Ostatní	Part set without country-specific prescriptive standard
Ostatní	Power windows with comfort operation and circuit breaker
Ostatní	Premium comfort seats in front
Ostatní	Price support
Ostatní	Privacy glass for rear side windows and rear window

Ostatní	Progressive steering
Ostatní	Radio integrated into navigation system
Ostatní	Rallye Green Metallic/Rallye Green Metallic
Ostatní	Rear floor panel module, type 4
Ostatní	Rear fog lamp
Ostatní	Rear shock absorption, sports version
Ostatní	Rear stabilizer bar
Ostatní	Rear window wiper and washer system with intermittent control
Ostatní	Refrigerant R134a
Ostatní	Regional code " ECE " for radio
Ostatní	Right exterior mirror, convex
Ostatní	Roof rails, black bright
Ostatní	Scuff plates in door apertures
Ostatní	Seat heater for front seats separately controlled
Ostatní	Seat trim covers in leather
Ostatní	Separate daytime running light with automatic headlight control and manual Coming and Leaving Home feature
Ostatní	Service indicator 30 000 km or 2 years ( variable )
Ostatní	Shock absorption in front
Ostatní	Side airbag in front with curtain airbag
Ostatní	SONOS premium sound system
Ostatní	Soundaktor
Ostatní	Special identification label for EC for M1 passenger vehicles
Ostatní	Sports bumpers
Ostatní	Sports equipment
Ostatní	Stainless steel pedals
Ostatní	Standard climatic zones
Ostatní	Standard electronic engine sound
Ostatní	Standard manufacturing sequence
Ostatní	Standard paint coating
Ostatní	Standard pedestrian protection measures
Ostatní	Standard wheel bolts
Ostatní	Start-stop system with regenerative braking
Ostatní	Storage compartment package 2
Ostatní	Sun visors with mirror and airbag label on front passenger side
Ostatní	Suspension range 16 installation control only, no requirement forecast
Ostatní	Three rear head restraints
Ostatní	Tire Mobility Set: 12-volt compressor and tire sealant
Ostatní	Tire pressure monitoring system
Ostatní	Tire suppliers for EU countries
Ostatní	Tires 225/40 R18 92Y xl

Ostatní	Tool kit
Ostatní	Transport protection film (minimum protection) with additional transport protection measures
Ostatní	Trims for alloy wheels
Ostatní	Two-tone horn
Ostatní	Type approval country Germany
Ostatní	Unsplit rear seat bench, split folding backrest, with center armrest
Ostatní	USB interface also for iPod/iPhone, including AUX-IN jack
Ostatní	Variable boot floor
Ostatní	Vehicle class differentiation -5E0-
Ostatní	Visual and acoustic seat belt reminder, electric contact
Ostatní	Voice control
Ostatní	Wagon
Ostatní	Washer fluid level indicator
Ostatní	Weight range 5 installation control only, no requirement forecast
Ostatní	Wheelbase
Ostatní	Windshield wiper intermittent control with light/rain sensor
Ostatní	With dynamic road sign display
Ostatní	With multifunction camera
Ostatní	Without adapter
Ostatní	Without add. lights (interior lighting)
Ostatní	Without additional exterior noise suppression
Ostatní	Without additional front underbody guard
Ostatní	Without additional malfunction display
Ostatní	Without additional tires
Ostatní	Without alternative drive system
Ostatní	Without auxiliary heater/parking heater
Ostatní	Without backrest release for front seats
Ostatní	Without camera systems/accident sensors
Ostatní	Without decals and emblems
Ostatní	Without delivery equipment
Ostatní	Without electric motor (hybrid)
Ostatní	Without extended safety system
Ostatní	Without folding table on front seat backrest
Ostatní	Without forward collision warning/ autonomous emergency braking
Ostatní	Without heat accumulator/auxiliary heater
Ostatní	Without child seat anchora in front (ISOFIX)
Ostatní	Without mass damper for steering wheel
Ostatní	Without mud flap
Ostatní	Without overhead storage compartment
Ostatní	Without preparation for two-way radio installation

Ostatní	Without preparation for VTS (vehicle tracking system)
Ostatní	Without roll-up sunshade
Ostatní	Without ski bag
Ostatní	Without special body measures
Ostatní	Without storage compartments in trunk
Ostatní	Without tie down straps/net/pocket
Ostatní	Without trailer hitch
Ostatní	Without vehicle inlet

**Upozornění:** V systému nemusí být v některých případech k dispozici kompletní výbava vozidla.

## 9. Svolávací akce

Prověřovaného vozu se mohou týkat

### Nalezené svolávací akce

SVOLÁVACÍ AKCE je vyhlášována výrobcem vozidla povinně ze zákona vždy, když je ohroženo zdraví, bezpečnost, i životní prostředí. Týkají se zpravidla výrobních závad vozidla, které se projeví až při jeho provozu a výrobce tímto způsobem zajišťuje jejich bezplatnou nápravu. Informace jsou čerpány z webu [Svolavačky.cz](http://Svolavačky.cz) s pomocí systému RAPEX.

Uvedené svolávací akce byly vygenerovány podle modelu, značky a roku výroby prověřovaného vozidla, nikoliv dle jeho VIN. Vždy si proto v detailu akce ověřte, zda se týkala i prověřovaného vozidla. Zároveň si ověřte u prodejce vozidla či v autorizovaném autoservisu, zda vozidlo platné svolávací akce podstoupilo.

Svolávací akce	Datum vyhlášení	Detail
airbag / zranění	06. 03. 2026	<a href="#">Více info</a>
airbag / zranění	16. 04. 2023	<a href="#">Více info</a>
havárie / motor	09. 11. 2019	<a href="#">Více info</a>
elektronika / převodovka	14. 03. 2017	<a href="#">Více info</a>
zámek dveří / zranění	19. 08. 2016	<a href="#">Více info</a>

## 10. Kontrola barvy vozidla

Zkontrolujte, zda se aktuální barva na vozidle shoduje s barvou deklarovanou výrobcem nebo s barvou evidovanou po první registraci. V případě, že je barva rozdílná, může se jednat o vozidlo přebarvené, ale i havarované či odcizené.

### Barva vozidla

Barva dle výrobce vozidla Rallye Green Metallic – kód P7

Barva při první registraci v CZ

Zelená

## 11. Kontrola zabezpečení vozidla

Výsledkem kontroly je informace, zda Vámi prověřované vozidlo je zabezpečeno formou značení skel a registrováno v Systému OCIS. Pokud ano, sdělíme Vám vyznačený kód a datum registrace.

Informace o provedeném značení skel	19. 04. 2026
Značení skel	NE

## 12. Údaje z technického průkazu

Údaje z technického průkazu čerpáme od státních institucí a reflektují stav v okamžiku první registrace vozidla v dané zemi.

Země	Databáze
Česko	Státní registr vozidel

### Technický popis – základní

Druh vozidla	OSOBNÍ AUTOMOBIL
Druh vozidla doplnění	KOMBI
Datum první registrace vozidla	01.02.2016
Datum první registrace vozidla v ČR	02.03.2026
Tovární značka	ŠKODA
Obchodní označení	OCTAVIA
Kategorie vozidla	M1
Výrobce vozidla	ŠKODA/AZNP
Výrobce motoru	AUDI
Typ motoru	CHH
Palivo	Benzin
Maximální výkon (kW)	162
Při otáčkách (ot/min)	6200
Zdvihový objem (ccm)	1984
Emisní třída	EURO 6B
Barva karoserie	ZELENÁ
Maximální rychlost (km/h)	244
Maximální hmotnost povolená (kg)	1933
Maximální hmotnost přípustná (kg)	1933

Technický popis – rozšířený

Počet míst celkem	5
Počet míst k sezení	5
Počet náprav – z toho poháněných	2 / 1 – PŘEDNÍ
Délka celková (mm)	4685
Šířka celková (mm)	1814
Výška celková (mm)	1452
Rozvor (mm)	2676
Přípustná/povolená hmotnost náprava 1 (kg)	990/990
Přípustná/povolená hmotnost náprava 2 (kg)	970/970
Přípustná/povolená hmotnost brzděného přívěsu (kg)	1600/1600
Přípustná/povolená hmotnost nebrzděného přívěsu (kg)	720/720
Přípustná/povolená hmotnost soupravy (kg)	3533/3533
Ráfky náprava 1	7.5JX19 ET51
Pneumatiky náprava 1	225/35 R19 88Y
Ráfky náprava 2	7.5JX19 ET51
Pneumatiky náprava 2	225/35 R19 88Y
Brzdy provozní	NE
Brzdy parkovací	NE
Hluk stojícího vozidla (db)	75
Při otáčkách (ot/min)	3750
Hluk za jízdy (db)	74
Spotřeba předpis	2015/45W
Spotřeba paliva (l/100km)	7,8/5,4/5,4

CO2: 183/124/143 g/km|ROZCHOD: 1 535/1 506#D.2: 5E; ACCHHBX0; RFM6FM62Q037V2ML647|#V.9: 2015/45W; EURO 6|Variabilní provedení vozidla:#N: s přívěsem náprava 2: + 47 kg|#ROZCHOD: Náprava 2: max.1512 mm|Náprava 1: max.1541 mm|#N.1-N.2: 225/40 R18 92Y 7,5Jx18 ET51;|225/45 R17 91W 7,5Jx17 ET51;|205/50 R17 89V M+S 6Jx17 ET48;|205/50 R17 89V M+S 6Jx17 ET45;|235/35 R19 88Y 8,5Jx19 ET45.#12: max 4788|#13: max 1814|#14: max 1482|DOVOZ NIZOZEMÍ, 1. EVID. "01.02.2016".|NA VOZIDLE JE VYZNAČENA EV. GLOB. HOMOLOGACE ES.|VOZIDLO PLNÍ POŽADAVKY ZÁKONA Č.56/2001 SB., CO2: 183/124/143 g/kmROZCHOD: 1 535/1 506#D.2: 5E; ACCHHBX0; RFM6FM62Q037V2ML647|#V.9: 2015/45W; EURO 6|Variabilní provedení vozidla:#N: s přívěsem náprava 2: + 47 kg|#ROZCHOD: Náprava 2: max.1512 mm|Náprava 1: max.1541 mm|#N.1-N.2: 225/40 R18 92Y 7,5Jx18 ET51;|225/45 R17 91W 7,5Jx17 ET51;|205/50 R17 89V M+S 6Jx17 ET48;|205/50 R17 89V M+S 6Jx17 ET45;|235/35 R19 88Y 8,5Jx19 ET45.#12: max 4788|#13: max 1814|#14: max 1482|DOVOZ NIZOZEMÍ, 1. EVID. "01.02.2016".|NA VOZIDLE JE VYZNAČENA EV. GLOB. HOMOLOGACE ES.|VOZIDLO PLNÍ POŽADAVKY ZÁKONA Č.56/2001 SB.

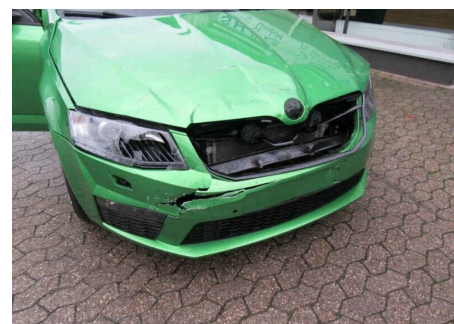
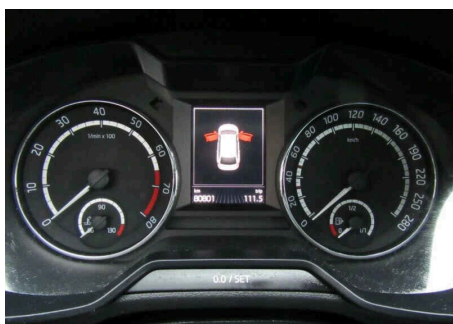
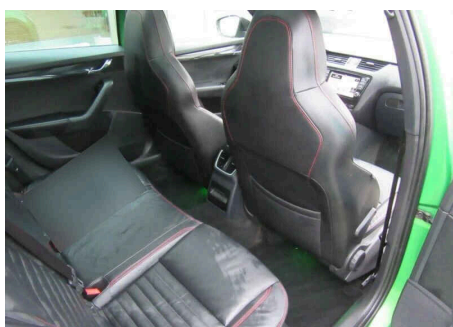
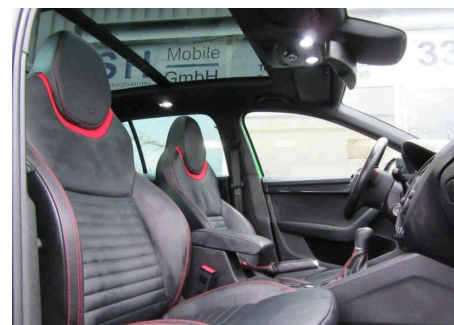
Další záznamy

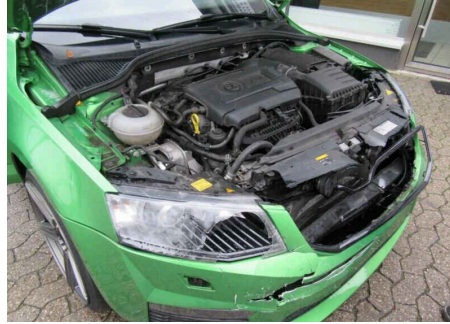
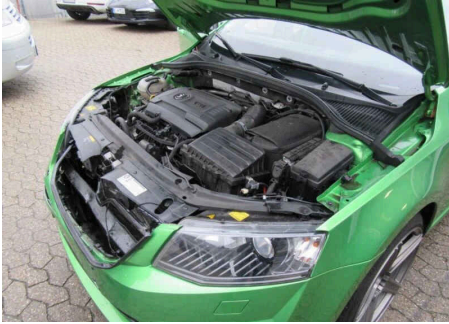
Emise CO2 (g/km)	143
------------------	-----

### 13. Fotky a inzerce

Pokud bylo vozidlo v minulosti inzerováno nebo provedena prohlídka, zobrazíme informace a fotodokumentaci.

Záznam 1/1	Foto
Datum pořízení	23. 04. 2019





Tento výpis se řídí platnými Všeobecnými podmínkami pro prověření historie vozidla. Záznamy o historii vozidla nemusí být kompletní, přičemž nelze vyloučit chyby ze strany poskytovatelů dat. Veškeré uvedené informace slouží výhradně k informativním účelům, a proto na výsledek prověření vozidla není poskytována záruka. Pro kompletní prověření ojetého vozidla doporučujeme pečlivou fyzickou prohlídku a zkušební jízdu.