

## Výpis z historie vozidla

|                                   |                       |
|-----------------------------------|-----------------------|
| Číslo kuponu pro opakovaný vstup: | 6513158004            |
| Datum aktivace kuponu:            | 17. 04. 2026 09:48:05 |
| Platnost do:                      | 17. 05. 2026 23:59:59 |

## 1. Základní údaje o vozidle



VIN  
WVWZZZ3CZFE454473

Tovární značka  
VOLKSWAGEN

Druh vozidla  
osobní

Objem  
1968 ccm

Model  
PASSAT

Palivo  
nafta

Datum výroby  
04. 02. 2015

Typ karoserie  
kombi

Výkon  
110 kW

Datum 1. registrace  
26. 03. 2015

**VAROVÁNÍ:** Poškození nalezeno

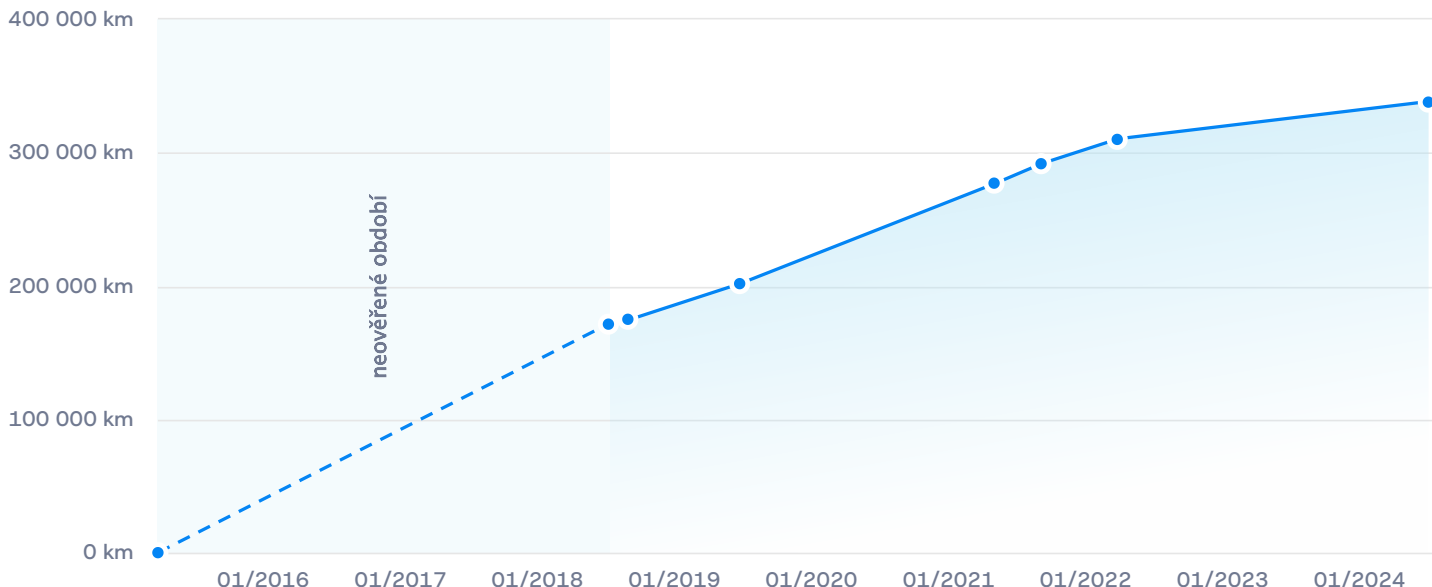
## 2. Kontrola najetých kilometrů

Přehled vývoje stavu tachometru vozidla obsahuje hodnoty získané z dostupných informačních systémů spolupracujících partnerů. Dle vývoje grafu můžete sami posoudit, zda existuje podezření na manipulaci se stavem tachometru či nikoliv.





## Doporučení:

V systému nemusí být k dispozici všechny záznamy stavů tachometru z historie provozu vozidla.

Pokud u vozidla není průběžně zaznamenána celá historie kilometrového nájezdu v čase, doporučujeme zkontrolovat záznamy tachometru také v servisní knize, nebo vozidlo nechat zkontrolovat v autorizovaném autoservisu. Tento postup doporučujeme především u vozidel, kde je mezi stavy tachometru časový úsek delší než dva roky.



## 3. Přehled historie

|      | Datum                                       | Stav tachometru                      | Země  | Popis                         |
|------|---|--------------------------------------|---|-------------------------------|
| 2015 | 02/2015                                     | 0 km                                 |   | Vozidlo vyrobeno              |
|      | Datum výroby vozidla:                       | 04. 02. 2015                         |   |                               |
|      | Stáří vozidla:                              | 11 let 2 měsíce                      |   |                               |
|      | Barva vozidla:                              | deep black-perletovy efekt - kód C9X |   |                               |
|      | Vyrobena pro trh:                           | Itálie                               |   |                               |
|      | Strana řízení:                              | levostranné                          |   |                               |
|      | 03/2015                                     |                                      |   | Uvedeno do provozu            |
|      | Datum 1. registrace vozidla:                | 26. 03. 2015                         |   |                               |
|      | Doba od výroby po 1. registraci:            | 1 měsíc                              |   |                               |
| 2018 | 06/2018                                     |                                      |   | Fotodokumentace               |
|      | 07/2018                                     | 172 000 km                           |  Česko | Evidenční kontrola            |
|      | Datum kontroly:                             | 11. 07. 2018                         |   |                               |
|      | Číslo protokolu:                            | CZ-3121-18-07-0437                   |   |                               |
|      | 07/2018                                     |                                      |  Česko | Přihlášení vozidla v ČR       |
|      | Datum přihlášení vozidla:                   | 17. 07. 2018                         |   |                               |
|      | Datum 1. registrace uvedené při přihlášení: | 26. 03. 2015                         |   |                               |
|      | Přihlášeno jako:                            | Ojeté                                |   |                               |
|      | Barva vozu při přihlášení:                  | ČERNÁ                                |   |                               |
|      | 07/2018                                     |                                      |  Česko | Vystavení technického průkazu |
|      | 08/2018                                     | 174 500 km                           |  Česko | Evidenční kontrola            |
|      | Datum kontroly:                             | 30. 08. 2018                         |   |                               |
|      | Číslo protokolu:                            | CZ-3814-18-08-2337                   |   |                               |
| 2019 | 03/2019                                     |                                      |  Česko | Poškození                     |

06/2019

202 000 km

 Česko

STK

Typ kontroly: Pravidelná  
Datum kontroly: 26. 06. 2019  
Číslo protokolu: CZ-3113-19-06-0623

06/2019

202 000 km

 Česko

Měření emisí

Datum kontroly: 26. 06. 2019  
Číslo protokolu: CZ-410205-19-06-0405

2021

05/2021

277 000 km

 Česko

Poškození

09/2021

292 000 km

 Česko

STK

Typ kontroly: Pravidelná  
Datum kontroly: 06. 09. 2021  
Číslo protokolu: CZ-3814-21-09-0343

09/2021

292 000 km

 Česko

Měření emisí

Datum kontroly: 06. 09. 2021  
Číslo protokolu: CZ-480714-21-09-0176

2022

03/2022

310 500 km

 Česko

Evidenční kontrola

Datum kontroly: 28. 03. 2022  
Číslo protokolu: CZ-3814-22-03-1896

2024

07/2024

338 500 km

 Česko

STK

Typ kontroly: Pravidelná  
Datum kontroly: 02. 07. 2024  
Číslo protokolu: CZ-3814-24-07-0123

07/2024

338 500 km

 Česko

STK

Typ kontroly: Opakovaná  
Datum kontroly: 02. 07. 2024  
Číslo protokolu: CZ-3814-24-07-0130

07/2024

338 500 km

Česko

Měření emisí

Datum kontroly:

02. 07. 2024

Číslo protokolu:

CZ-480714-24-07-0068

## 4. Kontrola poškození

### Poškození nalezeno

V databázích poškozených vozů z více než 32 zemí čítající 200 milionů záznamů škodních událostí **byl nalezen** jeden či více záznamů o poškození prověřovaného vozidla.

#### Jak číst záznamy o poškození

Nalezené poškození nemusí vždy znamenat, že je vozidlo špatné. Jak odlišit drobné oděrky od závažného poškození?

- Výši škody posuzujte podle typu vozidla a jeho stáří. Ceny oprav jsou u nových a drahých vozidel výrazně vyšší než u vozidel starších/levnějších.
- Berte v potaz zemi, kde k poškození došlo. Ceny oprav jsou v západní Evropě vyšší než ve střední nebo východní Evropě.
- Dle výše škody lze poškození rozdělit do čtyř základních kategorií:
  - Do 1 000 EUR – malé škody (např. výměna čelního skla).
  - Od 1 000 EUR do 5 000 EUR – střední škody u starších/levných vozidel, malé škody u mladých/drahých vozidel.
  - Nad 5 000 EUR – větší škody u starších nebo levných vozidel.
  - Nad 10 000 EUR – větší škody u dražších nebo mladých vozidel.
- Máte-li jakékoliv pochybnosti, vyžádejte si od prodávajícího dokumentaci k poškození a jeho opravě. Nejlépe také nechte vůz zkontrolovat zkušeným technikem.

#### Kalkulace nákladů na opravu

1 / 2

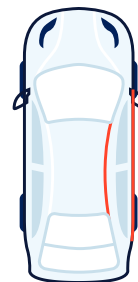
|                           |   |
|---------------------------|---|
| Datum                     | 03/2019   |
| Země                      | ČR  |
| Odhad nákladů na opravu   | 12 000 – 13 000 CZK   |
| Poznámka                  | Ceny se kalkulují v cenách autorizovaných servisů v daném státě. Mohou zahrnovat práci, náhradní díly, případně i lakování. |
| Evidovaná místa poškození | Čelní sklo  |
| Zdroj dat                 | Kalkulace z autoservisů nebo pojišťoven   |



Pojistná událost

2 / 2

|                           |              |
|---------------------------|--------------|
| Datum                     | 05/2021      |
| Země                      | ČR           |
| Výše pojistného plnění    | 4 094 CZK    |
| Evidovaná místa poškození | Pravá strana |
| Stav tachometru           | 277 000 km   |
| Zdroj dat                 | Pojišťovna   |



**Upozornění:** V systému nemusí být k dispozici informace o všech poškozeních vozidla, některé škody nejsou hlášeny pojišťovnám, nebo nejsou v rámci online prověření dostupné. Doporučujeme tedy pečlivou prohlídku vozidla, ideálně s pomocí kvalifikovaného mechanika nebo ve vámi vybraném servisu. Taková prohlídka může odhalit další poškození nebo je vyloučit.

## 5. Kontrola odcizení

Výsledek kontroly se vztahuje výhradně k níže uvedeným zdrojům a k datu vytvoření reportu.

Prověření odcizení vozidla probíhá v policejních a komerčních databázích uvedených níže v tabulce, které jsou dostupné v době generování tohoto reportu.

### ⚠ Důležité upozornění

Tento výsledek pouze potvrzuje, že vozidlo není evidováno jako odcizené v níže uvedených databázích.

V zemích, které nejsou uvedeny níže, není online kontrola odcizení k dispozici; doporučujeme proto ověření provést jiným způsobem.

Společnost Cebia zároveň nemůže garantovat úplnost ani aktuálnost těchto databází ani to, že zahrnují všechna skutečně odcizená vozidla. Sdělené informace mají pouze informativní charakter.

| Zdroj                         | Ke dni 17. 04. 2026               |
|-------------------------------|-----------------------------------|
| Česko – Policie               | NE – není evidováno jako odcizené |
| Maďarsko – Policie            | NE – není evidováno jako odcizené |
| Rumunsko – Policie            | NE – není evidováno jako odcizené |
| Slovinsko – Policie           | NE – není evidováno jako odcizené |
| Ukrajina – Policie            | NE – není evidováno jako odcizené |
| Kanada – Policie              | NE – není evidováno jako odcizené |
| Švédsko – Databáze pojišťoven | NE – není evidováno jako odcizené |
| Soukromé databáze*            | NE – není evidováno jako odcizené |

\* Soukromé databáze jsou neoficiální databáze volně dostupné na internetu a umožňují zpravidla komukoliv vložit záznam o odcizení vozidla. Nejedná se o oficiální policejní databáze konkrétního státu / států.

## 6. Kontrola taxi

V dostupných databázích bylo zjištěno, že vozidlo nebylo a v současnosti není provozováno jako vůz taxislužby v ČR. Toto zjištění se vztahuje nejen na klasické taxislužby, ale i na vozidla využívaná pro platformové přepravní služby (např. Uber, Bolt apod.).

Společnost Cebia zároveň nemůže garantovat úplnost ani aktuálnost těchto zdrojů ani to, že zahrnují všechna vozidla provozovaná jako taxi. Uvedená zjištění mají pouze informativní charakter.

## 7. Kontrola financování

Výsledek kontroly se vztahuje pouze k níže uvedeným finančním institucím a k datu vytvoření reportu.

### **⚠ Důležité upozornění**

Tento výsledek potvrzuje, že vozidlo není evidováno jako financované, zastavené nebo poskytnuté formou zápůjčky u společností uvedených níže v tabulce, nikoli že není financováno u jiných subjektů nebo v zahraničí.

Společnost Cebia zároveň nemůže garantovat úplnost ani aktuálnost těchto zdrojů ani to, že zahrnují všechna skutečně financovaná vozidla. Sdělené informace mají pouze informativní charakter.

Při koupi vozidla doporučujeme ověřit financování také přímo u prodávajícího a v případě zahraničního původu vozidla i v zemi jeho předchozí registrace.

| Země  | Ke dni: 17. 04. 2026 |
|-------|----------------------|
| Česko | NE – není evidováno  |

| Leasingové a úvěrové společnosti | 17. 04. 2026 |
|----------------------------------|--------------|
| AGRO LEASING                     | NE           |
| Ayvens (dříve ALD)               | NE           |
| BMW_FS                           | NE           |
| CASH Partners s.r.o.             | NE           |
| CASH4CAR                         | NE           |
| COFIDIS                          | NE           |
| ČSOB Leasing, a.s.               | NE           |
| D.S. Leasing, a.s.               | NE           |
| ESSOX LEASING                    | NE           |
| GMAC                             | NE           |
| Home Credit CZ                   | NE           |
| Home Credit SK                   | NE           |
| IMPULS-Leasing                   | NE           |
| Leasing České Spořitelny         | NE           |
| Mercedes-Benz                    | NE           |
| MONETA Auto                      | NE           |
| MONETA Leasing                   | NE           |

|                     |    |
|---------------------|----|
| Oberbank Leasing    | NE |
| Raiffeisen Leasing  | NE |
| Toyota FS Czech     | NE |
| UniCredit Leasing   | NE |
| UNILEASING a.s.     | NE |
| VEXCAR              | NE |
| VWFS                | NE |
| ZASTAV TO           | NE |
| Zástavy Aut-Ostrava | NE |

## 8. Seznam výbavy dle výrobce

Jedná se o dostupné informace základních parametrů, standardní a případně doplňkové výbavy z výroby. Kontrolou výbavy lze odhalit úpravy vozidla jako např. změnu strany řízení.

### Identifikace vozidla

|                   |                                      |
|-------------------|--------------------------------------|
| Značka            | Volkswagen                           |
| Název modelu      | Passat                               |
| Označení modelu   | Passat Variant BlueMotion Technology |
| Datum výroby      | 04.02.2015                           |
| Kód barvy         | C9X                                  |
| Barva             | deep black-perletovy efekt           |
| Kód barvy střechy | C9X                                  |
| Barva střechy     | deep black-perletovy efekt           |
| Vybavení          | Vybavení (cerna titanova)            |
| Kód převodovky    | PZN                                  |
| Kód motoru        | CRLB                                 |
| Objem ccm         | 1968                                 |
| Objem(l)          | 2,00                                 |
| Výkon(kW)         | 110                                  |
| Počet válců       | 4                                    |
| Země              | Prodejní program ITÁLIE              |
| Iso název země    | Itálie                               |
| Kód řízení        | LHD                                  |
| Prodejní typ      | 3G535Y                               |

### Soupis výbavy vozidla

|  |   |
|--|---|
| "Multimédia"Video/DVD/Notebook-připojení | Bez multimédií ve vozidle ale s Mirror Link |
|--|---|

|  |   |
|--|---|
| Agregát  | 4-vál. diesel motor 2,0L Agregát 04L.A                      |
| Airbag   | Airbag řidiče (dvoustupňový)                                |
| Akční provedení                                      | Žádné akční provedení                                       |
| Alternativní pohon                                   | Bez alternativního pohonu                                   |
| Antény   | Anténa s příjmem AM/FM "Diversity"                          |
| Asistent přední                                      | Čelní asistent včetně City ANB pro aktivní tempomat low     |
| Asistent rozpoznání únavy                            | Identifikace únavy  |
| Asistent změny stopy                                 | Bez asistenta při změně jízdního pruhu                      |
| Baterie  | Baterie 380A (68Ah)   |
| Bederní podložka opěradel předních a zadních sedaček | Bederní opěra, přední levá sedačka, elektricky nastavitelná |
| Boční a zadní okna                                   | Boční a zadní okna tónovaná                                 |
| Boční airbag   | Boční airbag vpředu a hlavový airbag                        |
| Brzdový systém                                       | Elektronický program stability ESP                          |
| CD-Rom/DVD/SD-karta                                  | Integrované zařízení pro ukládání dat EU                    |
| COC dokumenty  | COC-dokument 38   |
| Čelní okno   | Vrstvené čelní sklo tónované                                |
| Dálková regulace sklonu světlometu                   | S dálkovou regulací polohy světlometu                       |
| Dekorační obložení                                   | Dekorační obložení  |
| Dělicí stěna   | Bez dělicí stěny  |
| Dětská sedačka                                       | Bez dětské sedačky  |
| Dětské pojistky dveří                                | Dětská pojistka, manuální                                   |
| Dodatečné obutí                                      | Bez dodatečného obutí                                       |
| Dodavatelé pneumatik                                 | Pneumatiky bez určení značky                                |
| Druh náhonu  | Přední náhon  |
| Druh zadních brzd                                    | Kotoučové brzdy zadní                                       |
| Druhá baterie  | Bez druhé baterie   |
| Držák nápojů   | Držák nápojů  |
| Držák poznávací značky vpředu                        | Držák poznávací značky vpředu (velký)                       |
| Držák SPZ vzadu                                      | Držák poznávací značky vzadu (EU)                           |
| ECO-funkce pro jízdní profil a výběr řízení          | Bez ECO funkce  |
| Elektrické rozhraní pro externí použití              | Elektrické rozhraní pro externí použití, AUX-IN a USB       |
| Elektromotor   | Bez elektrického motoru(hybrid)                             |
| Exhalační předpis                                    | Exhalační předpis EU6 Plus                                  |
| Generátory   | Alternátor 140A   |
| Hasící přístroj                                      | Bez hasicího přístroje                                      |
| Head-up displej                                      | Bez Head-Up displeje  |
| Hlavice řadící páky                                  | Hlavice řadící páky z kůže                                  |
| Hlavní světlomety                                    | Halogenové dvojité světlomety                               |
| Hlavové opěrky                                       | Hlavové opěrky pro přední sedadla (X-polohování)            |
| Hlavové opěrky vzadu                                 | Hlavové opěrky zadní 3 kusy                                 |

|  |  |
|--|--|
| Hmotnostní třídy pro přední nápravu    | Okruh pérování 34  |
| Hmotnostní třídy pro zadní nápravu     | Váhová třída "2" pro zadní nápravu   |
| Hodiny                                 | Analogové hodiny   |
| Houkačka                               | S dvoutónovou houkačkou  |
| Charisma                               | Bez "drive select"   |
| Chladivo                               | Chladivo R134a   |
| Chlazení motoru                        | Chlazení motoru – provedení 1  |
| Chromový paket                         | Chromový paket   |
| Indikátor prohlídek vozidla            | Interval prohlídek vozidla 30000 km nebo 2 roky (variabilní)   |
| Individuální zástavba                  | Bez individuální zástavby  |
| Intervalový spínač stíračů             | Intervalový spínač stěračů se světelný/dešťovým senzorem   |
| Kamera/distanční sensor                | Bez kamery a distančního senzoru (asistenční systém řidiče)  |
| Kamerový systém/Senzorika okolí        | Bez kamerového systému/senzorů nehody  |
| Kapacita baterie/alternátoru           | Baterie/alternátor – standardní kapacita   |
| Kategorisierung Reifen                 | Kategorie 0  |
| Klimatické oblasti                     | Standardní klimatické oblasti  |
| Kola                                   | Disk z lehké slitiny 7J x 17   |
| Kompas/ukazatel dopravního značení     | Bez ukazatele dopravního značení   |
| Koncové mlhové světlo                  | Koncové mlhové světlo  |
| Kontrola bezpečnostních pásů           | Kontrola bezp.pásů,E-control Rozšířené bezpečnostní vybavení   |
| Kontrola tlaku v pneumatikách          | Kontrola tlaku v pneumatikách  |
| Kryty kol                              | Se zakrytím pro kola z lehké slitiny   |
| Kuřácké provedení                      | Nekuřácké provedení  |
| Lékárna/výstražný trojúhelník          | Lékárnička a výstražný trojúhelník   |
| Levostranný / pravostranný provoz      | Pravosměrný provoz   |
| Loketní opěra                          | Loketní opěra vpředu   |
| Místo dokončení                        | Místo dokončení–standardní   |
| Mlhový světlomet/dodatečný světlomet   | Mlhové přední světlometry a světlo s s natáčením do zatáčky  |
| Množství paliva                        | Sériová prvotní náplň paliva   |
| Motory                                 | 4–vál.turbodiesel 2,0 L/110 KW(4V) TDI Common–Rail<br>Agregát:TS1/TR1/TOP/TON/T13/T29/TM4                              |
| Multifunkční ukazatel                  | Multifunkční ukazatel/palubní počítač "FPK"  |
| Nabíjecí kabel                         | Bez nabíjecího kabelu  |
| Nádoba na aktivní uhlí                 | Bez nádoby na aktivní uhlí   |
| Nákladová podlaha vzadu                | Bez nákladové podlahy  |
| Nápisy                                 | Přídavný nápis "Blue Motion"   |
| Nárazník                               | Komfortní nárazník   |
| Nářadí a zvedák vozu                   | Sada nářadí  |
| Nastavení sedadel                      | Výškové nastavení, manuální pro přední sedadlo plus nastavení sklonu a hloubky vlevo, plus el.nastavení opěradla vlevo |
| Nastavení spolujezdcovy sedačky zezadu | Bez nastavení sedačky spolujezce zezadu  |

|  |  |
|--|--|
| Nástupní lišty                                 | Prahové nástupní lišty – umělá hmota   |
| Navigační přístroj                             | Navigační přístroj-High  |
| Nezávislé topení                               | Bez přídavného/nezávislého topení  |
| Odvětrání sedačky / masážní sedadlo            | Bez odvětrávání sedačky/masážního sedadla  |
| Ochrana chodců                                 | Rozšířená opatření pro ochranu chodců  |
| Ochrana laku / ochrana při transportu          | Ochranná fólie při transportu (min.ochr) s dodatečným transportním ochranným opatřením         |
| Ochrana podvozku                               | Bez přídavné spodní ochrany pohonné jednotky   |
| Ochranné boční lišty                           | S bočními ochrannými lištami   |
| Ochranný kryt nakládací hrany                  | S plastovým ochranným krytem nakládací hrany   |
| Omývací zařízení světlometů                    | Bez omývacího zařízení světlometu  |
| Online služby                                  | S online službami(NAR)   |
| Opatření vnějšího hluku                        | Vnější zvuk Standard   |
| Osvětlení prostoru pro nohy                    | Osvětlení prostoru pro nohy  |
| Osvětlovací paket (vnitřní osvětlení)          | Bez přídavných světel (vnitřní osvětlení)  |
| Otevírání vrat                                 | Bez zařízení pro otevírání vrat  |
| Ovládání řečí / řízení hlasem                  | Hlasové ovládání   |
| Ovládání vnějších zpětných zrcátek             | Vnější zpětná zrcátka s automatickým stmíváním, elek. stavitelná a sklopná, odděleně vyhřívaná |
| Ovládání zámku zadní kapoty/víka               | Odjištění víka zadních výklopných dveří vnitřní (elektricky)                                   |
| Ozdobné lišty                                  | Ozdobné lišty světlé   |
| Palivová nádrž – obsah                         | Palivová nádrž   |
| Palivový systém                                | Palivový systém pro diesel   |
| Parkovací brzda                                | Ruční parkovací brzda  |
| Pedálové ústrojí                               | Pedálové ústrojí "Standard"  |
| Pneumatiky                                     | Pneumatiky 215/55 R17 94 V super optimalizace valivého odporu (polymerový potah)               |
| Pomoc při rozjezdu                             | Pomoc při rozjezdu   |
| Pomocné parkovací zařízení                     | Parkovací asistent   |
| Potah podlahy zavazadlového prostoru           | Potah podlahy zavazadlového prostoru "Dilur"   |
| Potahy sedadel                                 | Potah sedadel – "Velour"   |
| Prodloužená záruka                             | Bez prodloužené záruky   |
| Prodloužený servisní interval                  | Prodloužený servisní interval  |
| Provedení brzd vpředu                          | Kotoučové brzdy vpředu   |
| Provozní napětí                                | Provozní napětí 12 V   |
| Provozní návod                                 | Provozní návod ITALSKY   |
| Pružné popruhy (pavouk) pro upoutání zavazadel | Bez sítě k upevnění nákladu  |
| Přední sedadla                                 | Komfortní sedadla vpředu   |
| Předváděcí výbava                              | Základní výbava  |
| Přenášecí frekvence                            | Přenášecí frekvence 433,92 až 434,42 MHz   |
| Převodovka – popis                             | 6-ti stupňová automatická převodovka   |

|   |   |
|---|---|
| Přídavná výstražná světla                     | Varovná LED-světla v předních dveřích   |
| Přídavné topení                               | Elektrické přídavné topení  |
| Přídavné upevnění dětské sedačky              | Přídavné upevnění dětské sedačky pro systém ISO FIX                             |
| Příprava pro výstražné zvukové zařízení       | Bez přípravy pro výstražné zvukové zařízení a bez vysílací antény               |
| Příprava vestavby pro vysílačku               | Bez přípravy pro vestavbu vysílačky   |
| Přístroje na přístrojové desce                | Přístrojová výbava v km/h   |
| Rádía   | Rádio High (Gen2)   |
| Regionální kódy pro rádio                     | Regionální kód " ECE " pro Rádio  |
| Reproduktory                                  | 8 reproduktorů (pasivní)  |
| Rezervní kolo                                 | Set na opravu pneumatik   |
| Rozdělení tříd vozu pro agregáty/*P-díly      | Rozdělení tříd vozu -3G0-   |
| Rozšířený bezpečnostní systém                 | Bez rozšířeného bezpečnostního systému  |
| Rozvor  | Rozvor  |
| Řazení převodu                                | Tiptronic   |
| Řídicí kódy                                   | Modelová péče KW 45   |
| Řízení  | Řízení s posilovačem se závislostí posilovacího účinku na rychlosti Servotronic |
| SBBR-Svítilny                                 | Zadní skupinové svítidly s diodami (LED)  |
| Skupiny zemí                                  | Bez nabíjecí zásuvky  |
| Sluneční clony                                | Sluneční clony se zrcátky, osvětlené, vytažitelné, Airbag-Label na sl. cloně    |
| Sluneční stahovací clony zadního/bočních oken | Bez stahovací ochranné sluneční clony   |
| Speciální nálepky/štítky                      | Nálepka/štítek v angličtině   |
| Specifické díly pro země z důvodu předpisů    | Sada dílů bez specifických předpisů země určení                                 |
| Specifikace vozu                              | Žádné zvláštní vozidlo, standardní provedení                                    |
| Spínání jízdního osvětlení                    | Denní tlumené světlo s asistenčním světlem a funkcí "coming home"               |
| Start/Stop-zařízení/rekuperace                | Start/Stop zařízení s rekuperací  |
| Startér                                       | Startér motoru - standardní   |
| Stropní výplň                                 | Stropní výplň nedělená  |
| Střední konzola                               | Střední konzola   |
| Střešní nosič/nosič zavazadel                 | Střešní nosič - černý   |
| Střešní okno                                  | Bez střešního okna (plná střecha)   |
| Světlo na čtení                               | 2 světla na čtení vpředu  |
| Systém pro sledování vozidla                  | Bez systému sledování vozidla (Vehicle-Tracing System)                          |
| Systém světelného asistenta                   | Bez světelného systému  |
| Systémy na ochranu proti odcizení             | Imobilizér elektronický   |
| Telefon                                       | Příprava telefonu pro mobil s WLAN  |
| Tlumení podvozku přední                       | Tlumení přední  |
| Tlumení podvozku zadní                        | Tlumení zadní, základní 1   |
| Tlumič kmitů pro volant                       | Dynamický tlumič na volantu 31Hz  |
| Topení a klimatizace                          | Climatronic ( 3-zóny) s ovladačem vzadu   |
| TV příjem / digitální radiopřijem             | Bez příjmu TV/digitální radiopřijem   |

|  |  |
|--|--|
| Typ karoserie                                      | Kombi=variant  |
| Typový štítek                                      | Se speciálním typovým štítkem pro Evropské společenství pro M1-Pkw   |
| Umístění řízení                                    | Levostranné řízení   |
| Úprava karoserie pro zvýšené bezpečnost. požadavky | Bez zvláště vyztužené karosérie  |
| Úroveň výbavy                                      | Komfortní výbava   |
| Uvolnění opěradel předních sedadel                 | Bez uvolnění opěradel předních sedadel   |
| Uzávěrka diferenciálu                              | Bez uzávěrky diferenciálu  |
| Varianty   | Varianta základní výbava   |
| Vestavba specifických dílů pro vůz                 | Díly pro zástavbu převodovky "DQ250"   |
| Vkládané koberečky                                 | Vkládané koberečky vpředu a vzadu  |
| Vložka pro tankování bezolov.benzínu /druh paliva  | Hrdlo palivové nádrže bez vložky-modul 1   |
| Vnější zpětné zrcátko vlevo                        | Vnější zpětné zrcátko vlevo, asferické   |
| Vnější zpětné zrcátko vpravo                       | Zpětné zrcátko vpravo, konvexní  |
| Vnitřní zpětné zrcátko                             | Vnitřní zpětné zrcátko automaticky odcloněné   |
| Volant   | Kožený multifunkční volant   |
| Vyhřívání trysky ostřikovače                       | Bez vyhřívání trysky ostřikovače skla  |
| Vyhřívání sedadel                                  | Bez vyhřívání sedadel  |
| Výplň dveří  | Výplň dveří – pěnová fólie a tkanina   |
| Zadní bezpečnostní pás uprostřed                   | Třibodový bezpeč. pás vzadu uprostřed  |
| Zadní bezpečnostní pásy vnější                     | 3-bodový bezpeč. samonavíjecí pás vzadu, vnější, se štítkem ECE-homologace   |
| Zadní část výfuku                                  | Zadní díl výfuku standard  |
| Zadní sedadla                                      | Zadní sedadlo vcelku, opěradlo rozdělené sklopné (trojdílné) se středovou opěrou ruky                              |
| Zadní spoiler                                      | Bez zadního spoileru   |
| Záchytné systémy vpředu                            | 3-bodový samonavíjecí bezp. pás vpředu, s přitahovačem, výškově nastavitelný                                       |
| Zakrytí zavazadlového prostoru                     | Zakrytí zavazadlového prostoru – rolo  |
| Zamykání dveří a víka                              | Centrální zamykání "Keyless-Go" bez bezpečnostní pojistky  |
| Zamykání šroubu kol                                | Šrouby se zabezpečením proti krádeži (neuzamykatelné)  |
| Zařízení pro udržování rychlosti                   | Adaptivní omezovač (w/ "Follow-to-Stop") a omezovač rychlosti  |
| Zástavbové díly pro motor                          | Zástavbové díly pro 4-válcový motor  |
| Zásuvka v kufru                                    | 12 V zásuvka(y)  |
| Zavazadlová síťka sedaček budky řidiče             | Bez sítě/kapsy na zadní straně sedaček   |
| Závěsné zařízení                                   | Bez závěsného zařízení   |
| Země typových zkoušek                              | Země typových zkoušek-ITÁLIE (SAN MARINO, VATIKÁN)   |
| Zvláštní opatření                                  | Bez zvláštních opatření  |
| Ostatní  | "London" 7J x 17 (5-V-spoke style)   |
| Ostatní  | Adaptive Cruise Control ACC up to 160 km/h and ambient traffic monitoring "Front Assist" with City Emergency Brake |
| Ostatní  | Guide & Inform contract duration: 1 year   |
| Ostatní  | Italy: Business CL forces PAD,ZCB,PNC  |

Ostatní

Navigation system "Discover Pro"

**Upozornění:** V systému nemusí být v některých případech k dispozici kompletní výbava vozidla.

## 9. Svolávací akce

Prověřovaného vozu se mohou týkat

### Nalezené svolávací akce

SVOLÁVACÍ AKCE je vyhlášována výrobcem vozidla povinně ze zákona vždy, když je ohroženo zdraví, bezpečnost, i životní prostředí. Týkají se zpravidla výrobních závad vozidla, které se projeví až při jeho provozu a výrobce tímto způsobem zajišťuje jejich bezplatnou nápravu. Informace jsou čerpány z webu [Svolávačky.cz](http://Svolávačky.cz) s pomocí systému RAPEX.

Uvedené svolávací akce byly vygenerovány podle modelu, značky a roku výroby prověřovaného vozidla, nikoliv dle jeho VIN. Vždy si proto v detailu akce ověřte, zda se týkala i prověřovaného vozidla. Zároveň si ověřte u prodejce vozidla či v autorizovaném autoservisu, zda vozidlo platné svolávací akce podstoupilo.

| Svolávací akce        | Datum vyhlášení | Detail                    |
|-----------------------|-----------------|---------------------------|
| brzdy / podvozek      | 22. 02. 2020    | <a href="#">Více info</a> |
| karoserie / zranění   | 19. 07. 2019    | <a href="#">Více info</a> |
| motor / požár         | 21. 10. 2016    | <a href="#">Více info</a> |
| havárie / stabilizace | 07. 10. 2016    | <a href="#">Více info</a> |
| karoserie / zranění   | 29. 04. 2016    | <a href="#">Více info</a> |
| elektronika / havárie | 25. 03. 2016    | <a href="#">Více info</a> |
| havárie / podvozek    | 12. 06. 2015    | <a href="#">Více info</a> |

## 10. Kontrola barvy vozidla

Zkontrolujte, zda se aktuální barva na vozidle shoduje s barvou deklarovanou výrobcem nebo s barvou evidovanou po první registraci. V případě, že je barva rozdílná, může se jednat o vozidlo přebarvené, ale i havarované či odcizené.

| Barva vozidla                   |                                      |
|---------------------------------|--------------------------------------|
| Barva dle výrobce vozidla       | deep black-perletovy efekt – kód C9X |
| Barva při první registraci v CZ | Černá                                |

## 11. Kontrola zabezpečení vozidla

Výsledkem kontroly je informace, zda Vámi prověřované vozidlo je zabezpečeno formou značení skel a registrováno v Systému OCIS. Pokud ano, sdělíme Vám vyznačený kód a datum registrace.

Informace o provedeném značení skel

17. 04. 2026

Značení skel

NE

## 12. Údaje z technického průkazu

Údaje z technického průkazu čerpáme od státních institucí a reflektují stav v okamžiku první registrace vozidla v dané zemi.

Země

Databáze

Česko

Státní registr vozidel

### Technický popis – základní

|                                     |                  |
|-------------------------------------|------------------|
| Druh vozidla                        | OSOBNÍ AUTOMOBIL |
| Druh vozidla doplnění               | KOMBI            |
| Datum první registrace vozidla      | 26.03.2015       |
| Datum první registrace vozidla v ČR | 17.07.2018       |
| Tovární značka                      | VW               |
| Obchodní označení                   | PASSAT           |
| Kategorie vozidla                   | M1               |
| Výrobce vozidla                     | VOLKSWAGEN       |
| Výrobce motoru                      | VOLKSWAGEN       |
| Typ motoru                          | CRL              |
| Palivo                              | Nafta            |
| Maximální výkon (kW)                | 110              |
| Při otáčkách (ot/min)               | 3500             |
| Zdvihový objem (ccm)                | 1968             |
| Emisní třída                        | EURO 6B          |
| Barva karoserie                     | ČERNÁ            |
| Maximální rychlost (km/h)           | 216              |
| Maximální hmotnost povolena (kg)    | 2130             |
| Maximální hmotnost přípustná (kg)   | 2130             |

### Technický popis – rozšířený

|                                  |              |
|----------------------------------|--------------|
| Počet míst celkem                | 5            |
| Počet míst k sezení              | 5            |
| Počet náprav – z toho poháněných | 2 – 1 PŘEDNÍ |
| Délka celková (mm)               | 4767         |

|  |  |
|--|--|
| Šířka celková (mm)                                   | 1832   |
| Výška celková (mm)                                   | 1462   |
| Rozvor (mm)  | 2 786  |
| Přípustná/povolená hmotnost náprava 1 (kg)           | 1 100/1 100  |
| Přípustná/povolená hmotnost náprava 2 (kg)           | 1 080/1 080  |
| Přípustná/povolená hmotnost brzděného přívěsu (kg)   | 2000/2000  |
| Přípustná/povolená hmotnost nebrzděného přívěsu (kg) | 750/750  |
| Přípustná/povolená hmotnost soupravy (kg)            | 4155/4155  |
| Ráfky náprava 1                                      | 7JX17 ET40   |
| Pneumatiky náprava 1                                 | 7JX17 ET40; 215/55 R17 94V   |
| Ráfky náprava 2                                      | 7JX17 ET40   |
| Pneumatiky náprava 2                                 | 215/55 R17 94V   |
| Brzdy provozní                                       | ANO  |
| Brzdy parkovací                                      | ANO  |
| Hluk stojícího vozidla (db)                          | 70   |
| Při otáčkách (ot/min)                                | 2375   |
| Hluk za jízdy (db)                                   | 67   |
| Spotřeba předpis                                     | 136/2014W  |
| Spotřeba paliva (l/100km)                            | 5,3/4,1/4,1  |
| Další záznamy  | Dovoz-; 1.registrace dle TP-; doklady původu: TP: CP0960417, RZ: EZ199DH. [Alternativní provedení vozidla: #19: TŘÍDA A50-X] CO2: 139/108/119 g/km ROZCHOD: 1 578/1 562 Variabilní provedení vozidla: #F.1/F.2: s přívěsem: +25 kg #N: s přívěsem náprava 2: +60 kg #20-21: 215/55 R17 94V 6,5Jx17 ET41; 215/60 R16 95V 6,5Jx16 ET42; 215/60 R16 95V 6,5Jx16 ET41 #12: max 4 887 #14: max 1 516 Vozidlo plní požadavky zákona č. 56/2001 Sb. Následující data jsou doplněna automaticky. Před využitím doporučujeme provést kontrolu. Rozchod: 1578+1562&#x0D; [Alternativní provedení vozidla:&#x0D; #19 (*42): TŘÍDA A50-X]&#x0D; CO2: 139/108/119 g/km&#x0D; ROZCHOD: 1 578/1 562&#x0D; #D.2 (*5; *6; *7): 3C; ACCRLBX0; FD6FD6D9002SV7MMVR263&#x0D; #V.9b (*17): 136/2014W; EURO 6&#x0D; &#x0D; Variabilní provedení vozidla:&#x0D; #F.1/F.2 (*36): s přívěsem: +25 kg&#x0D; #N (*37): s přívěsem náprava 2: +60 kg&#x0D; #ROZCHOD: Náprava 2: max.1574 mm&#x0D; Náprava 1: max.1590 mm&#x0D; #20-21 (*44-45): 215/55 R17 94V 6,5Jx17 ET41;&#x0D; 215/60 R16 95V 6,5Jx16 ET42;&#x0D; 215/60 R16 95V 6,5Jx16 ET41&#x0D; #12 (*29): max 4887&#x0D; #14 (*31): max 1516&#x0D; &#x0D; Vozidlo plní požadavky zákona č. 56/2001 Sb.&#x0D; &#x0D; M: 2786, DOVOZ |
| Emise CO2 (g/km)                                     | 119  |

### 13. Fotky a inzerce

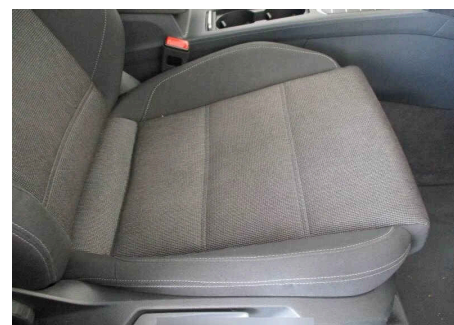
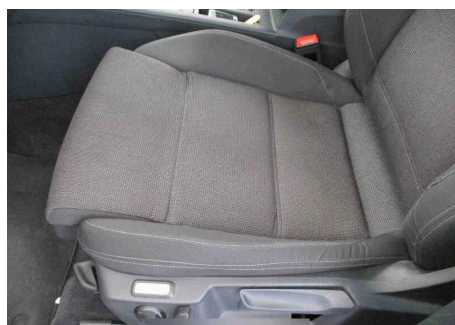
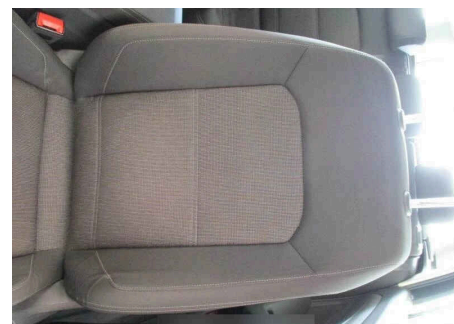
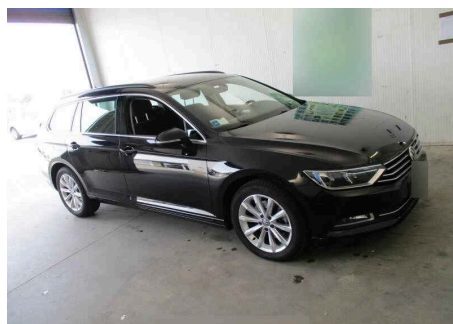
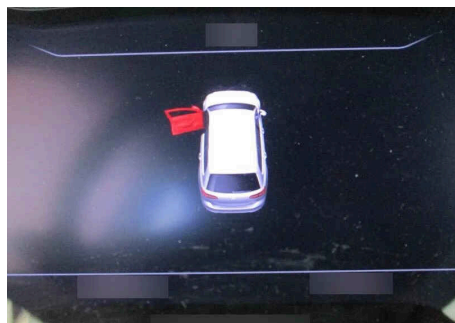
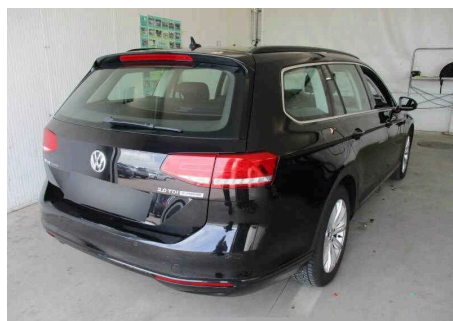
Pokud bylo vozidlo v minulosti inzerováno nebo provedena prohlídka, zobrazíme informace a fotodokumentaci.

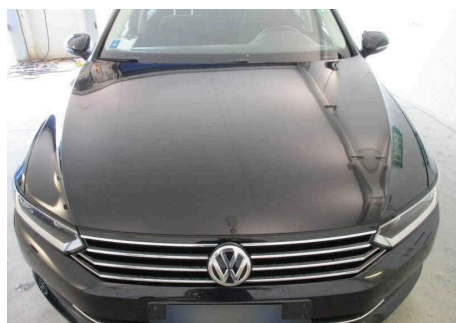
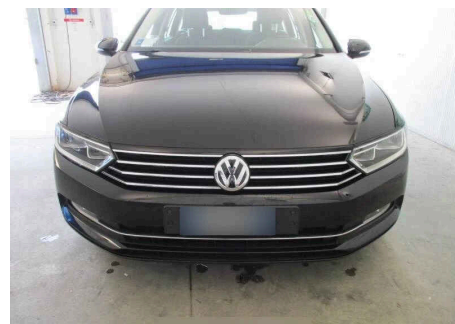
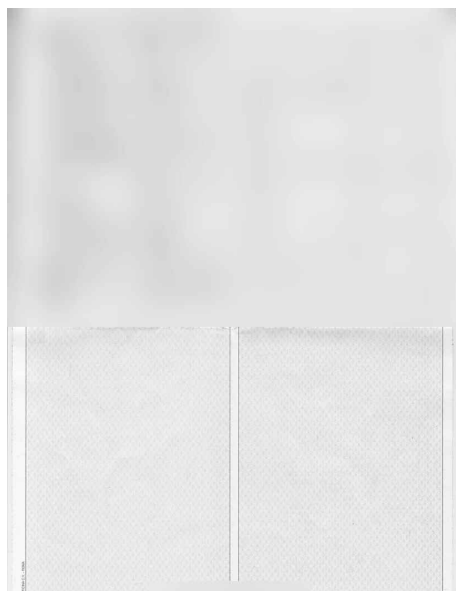
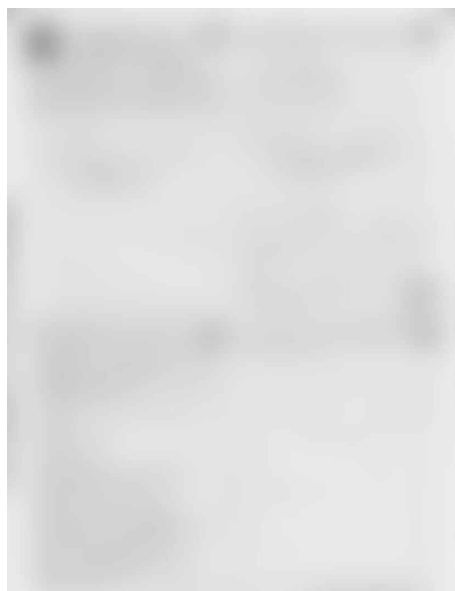
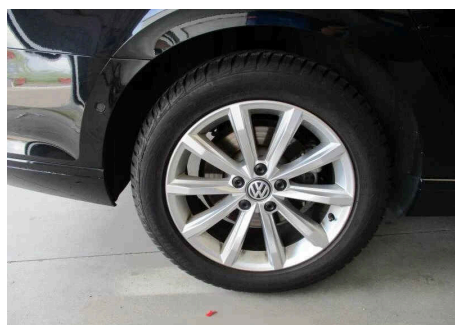
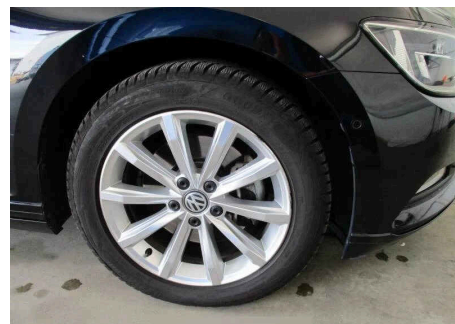
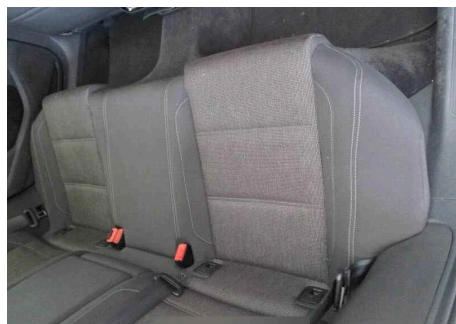
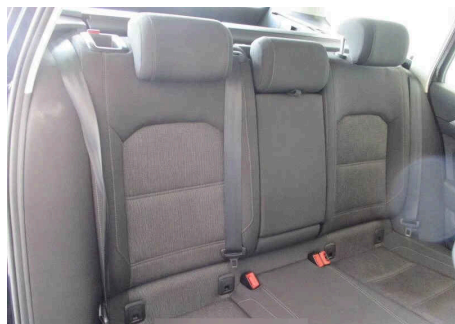
Záznam 1/1

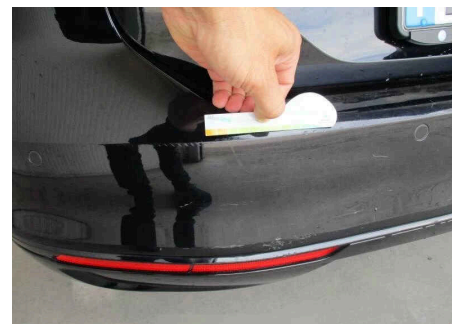
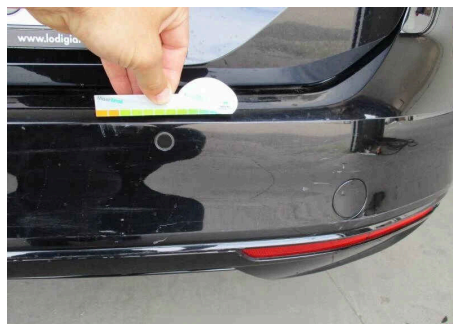
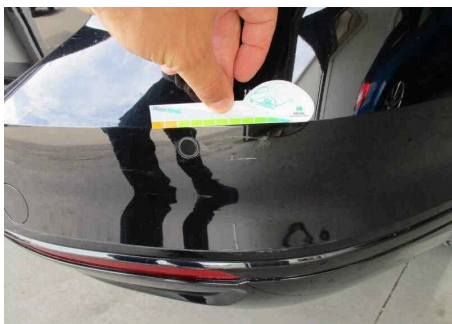
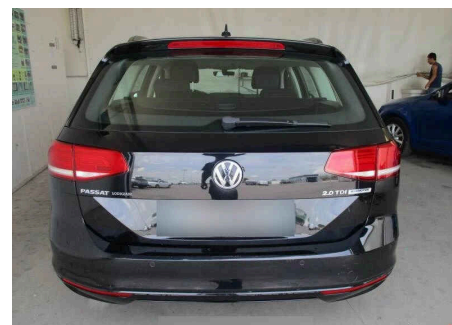
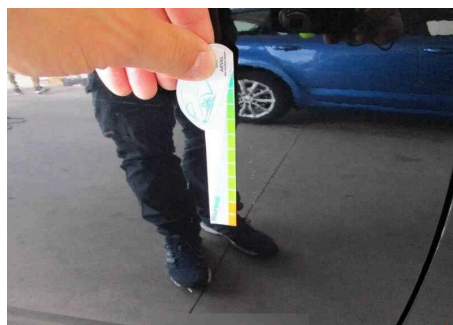
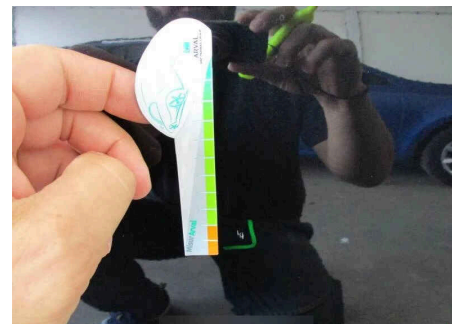
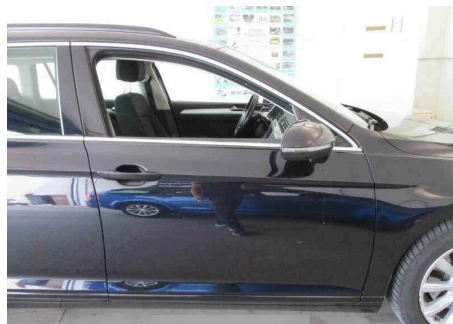
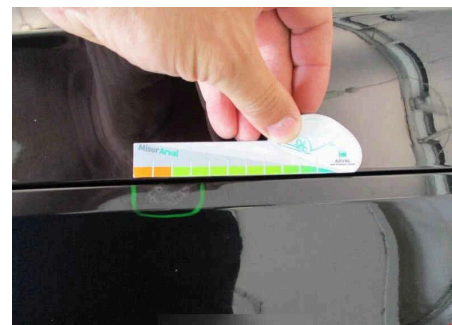
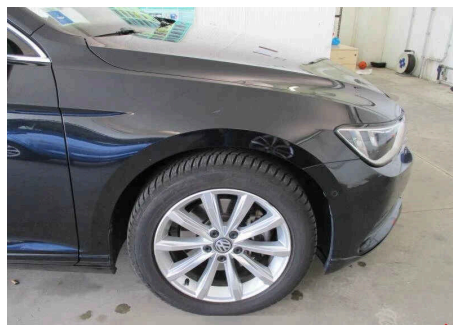
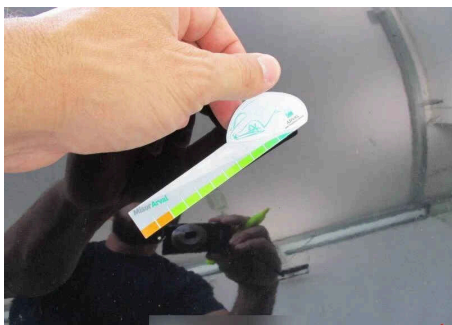
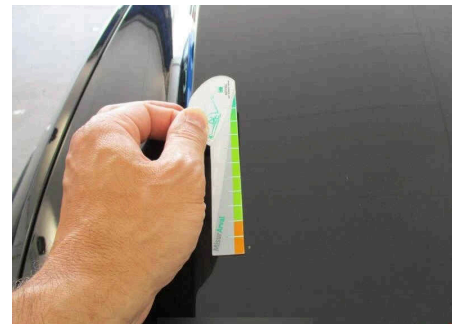
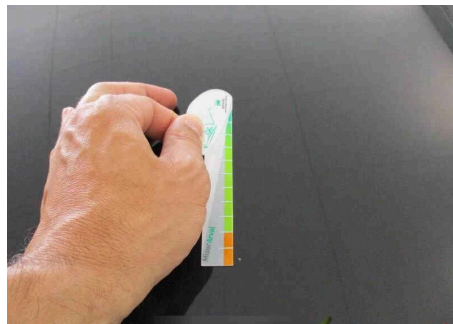
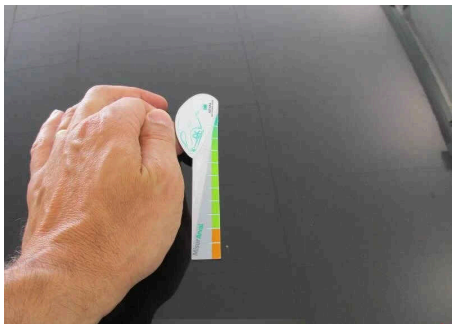
Foto

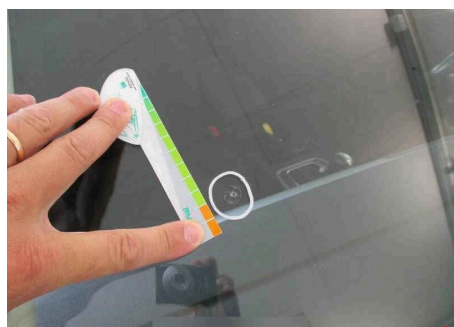
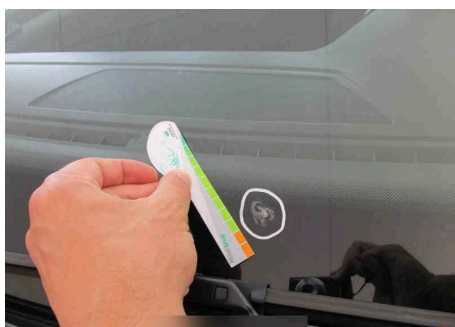
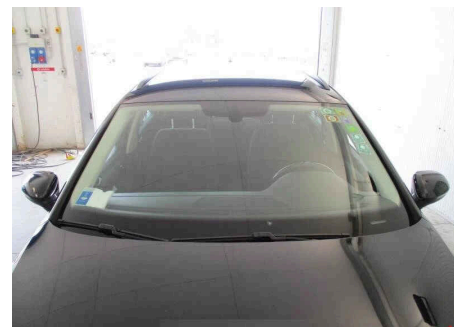
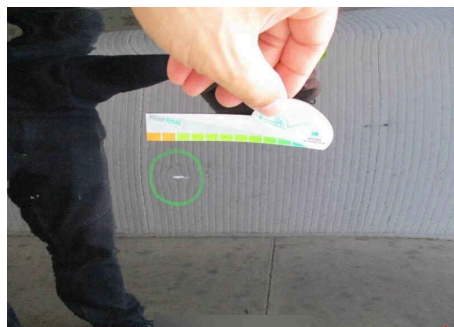
Datum pořízení

26. 06. 2018









Tento výpis se řídí platnými Všeobecnými podmínkami pro prověření historie vozidla. Záznamy o historii vozidla nemusí být kompletní, přičemž nelze vyloučit chyby ze strany poskytovatelů dat. Veškeré uvedené informace slouží výhradně k informativním účelům, a proto na výsledek prověření vozidla není poskytována záruka. Pro kompletní prověření ojetého vozidla doporučujeme pečlivou fyzickou prohlídku a zkušební jízdu.